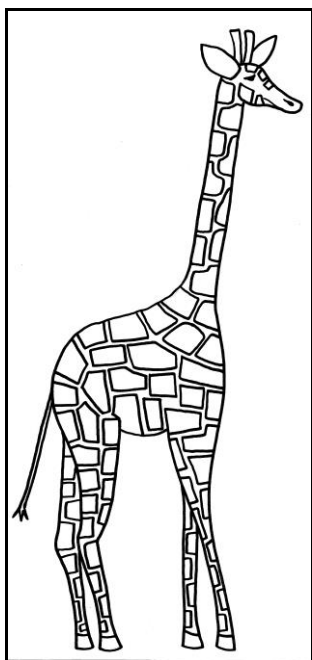
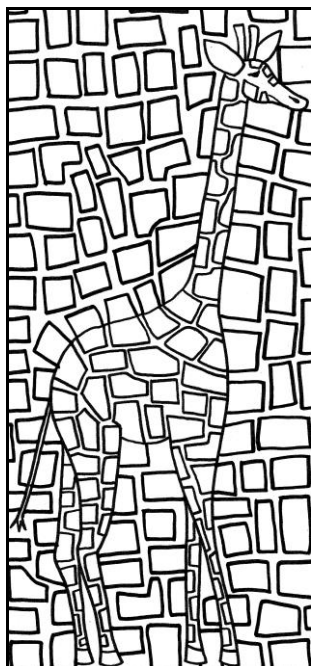


LA GIRAFE A DISPARU !

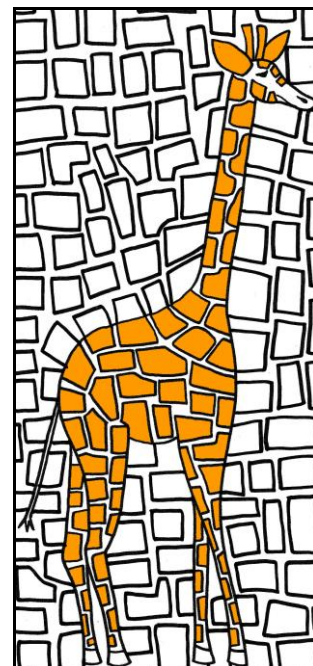
- Disparition -



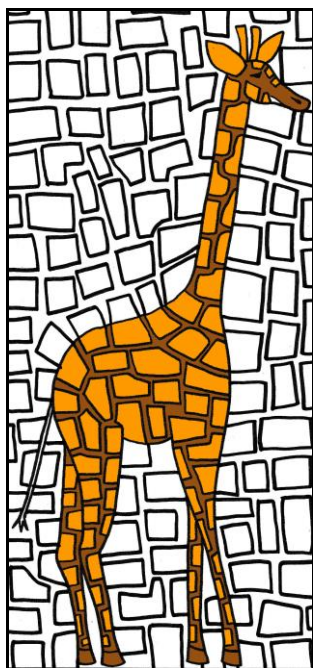
Photocopier le modèle de la girafe.



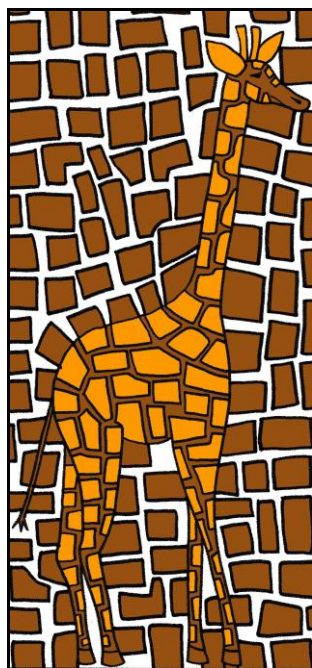
Tracer au crayon un pelage « girafe » tout autour de l'animal.



Colorier les taches de la girafe en jaune.



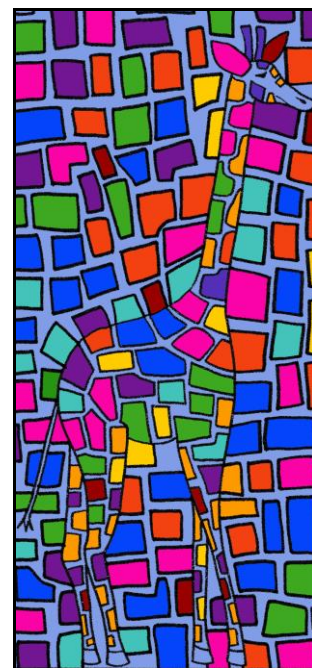
Colorier le reste du corps de la girafe en marron.



Colorier le « pelage » de fond en inversant les couleurs : colorier les taches en marron.



Colorier le reste du fond en jaune.
Cerner au feutre noir.



Variante : disparition multicolore !

Arts visuels

LA GIRAFE A DISPARU !

- modèle girafe -

