

LECTURE : L'AMI DU PETIT TYRANNOSAURE**A. Barre le mot en trop dans chaque phrase.**

1. Mollo a le bras dans sur le plâtre.
2. La souris s'est cassé le bras dans.
3. Le tyrannosaure peut manger une la souris.

B. Sépare les mots de la phrase d'un grand trait puis recopie-la.

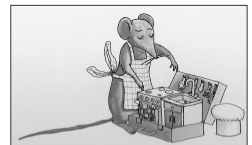
Lapetitesourisaunplâtre.

C. Relie l'illustration à la phrase qui convient.

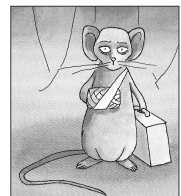
Mollo s'est cassé le bras. La souris a un plâtre.



Le tyrannosaure mange tous ses amis.



Un jour, une souris arrive. Elle vient d'une autre forêt.



Mollo prépare un gâteau pour le petit tyrannosaure.

